



ACaMIR
Agenzia Campana Mobilità Infrastrutture e Reti

**Art. 5 del Decreto-Legge 12 ottobre 2023, n. 140, convertito con
modificazioni in Legge 7 dicembre 2023, n. 183**

Verifica e individuazione delle criticità da superare per assicurare la funzionalità delle infrastrutture di trasporto e degli altri servizi essenziali, allo scopo di consentire ai soggetti o enti competenti di individuare le misure da attuare per superare eventuali criticità presenti nella attuale rete infrastrutturale, compresa la corrispondente stima dei costi, nonché allo scopo di supportare l'aggiornamento della pianificazione di emergenza per il bradisismo, cui si provvede senza nuovi o maggiori oneri a carico della finanza pubblica

**Allegato 4: Illustrazione fotografica di alcuni dei principali
interventi completati o in corso di attuazione del Piano
Intermodale dell'Area Flegrea (ex comma 18 art. 11 Legge
887/84)**

Giunta Regionale della Campania

Dott. Italo GIULIVO	Direttore Generale Lavori Pubblici e Protezione Civile
Avv. Giuseppe CARANNANTE	Direttore Generale per la Mobilità
Dott. Antonello BARRETTA	Direttore Generale Ciclo integrato delle acque e dei rifiuti, autorizzazioni ambientali
Dott. Michele PALMIERI	Direttore Generale Difesa Suolo e l'Ecosistema
Dott. Fabrizio MANDUCA	Direttore Generale Ufficio Speciale Grandi Opere

Agenzia Campana Mobilità Infrastrutture e Reti – ACaMIR

Ing. Maria Teresa **DI MATTIA** Direttore Generale

CONTRIBUTI

Comuni: Bacoli, Giugliano in Campania, Marano di Napoli, Monte di Procida, Napoli, Pozzuoli, Quarto

Struttura Commissariale ex lege 887/84

Altri Enti: MIT- Uff. Circondariale Marittimo Pozzuoli, Prefettura di Napoli, Cons. Bonifica Conca di Agnano

Gestori di reti: Acqua Bene Comune, ANAS S.p.A., EAV S.r.l., RFI S.p.A., Tangenziale di Napoli S.p.A.

GRUPPO DI LAVORO TECNICO

Ing. Gennaro DI PRISCO	Dirigente DG Mobilità Regione Campania
Ing. Rosario MANZI	Dirigente DG Ciclo Integrato delle acque e dei rifiuti Regione Campania
Ing. Gaetano D'AGOSTINO	Dirigente DG Difesa Suolo e l'Ecosistema Regione Campania
Geol. Sergio NARDÒ	Funzionario della Struttura Commissariale per il contrasto del dissesto idrogeologico
Arch. Salvatore GUASTAFIERRO	Funzionario DG Lavori Pubblici e Protezione Civile Regione Campania
Arch. Luca Eduardo MORRONE	Funzionario DG Lavori Pubblici e Protezione Civile Regione Campania
Ing. Giovanni NOTARNICOLA	Funzionario ACaMIR
Ing. Paolo DEL GAIS	Funzionario ACaMIR
Ing. Ciro MARCIANO	Funzionario ACaMIR
Ing. Gianfranco Felice ROSSI	Supporto specialistico ACaMIR

SOMMARIO

1	Introduzione	13
2	Inquadramento del fenomeno bradisismico	15
3	Individuazione della Zona di Intervento	17
4	Individuazione dei soggetti istituzionali competenti per la gestione delle infrastrutture di trasporto e degli altri servizi essenziali	20
5	Stato delle reti e programmazione di settore	22
5.1	Reti e infrastrutture per la mobilità	22
5.1.1	Rete stradale ed autostradale	23
5.1.2	Rete ferroviaria	26
5.1.3	Sistema portuale	30
5.1.4	Piano intermodale dell'Area Flegrea (comma 18 art. 11 ex L. 887/84)	31
5.1.5	La programmazione regionale sul sistema della mobilità	33
5.2	Reti e infrastrutture per l'approvvigionamento idrico e per lo smaltimento delle acque	35
5.2.1	La programmazione di settore (Piano d'Ambito Regionale e i Piani d'Ambito Distrettuali)	35
5.2.2	Ricognizione delle infrastrutture del Servizio Idrico Integrato nell'area dei Campi Flegrei	37
5.2.3	Gli interventi in corso, finanziati o programmati nel ciclo integrato delle acque nell'area dei Campi Flegrei	41
5.3	La difesa del suolo	44
5.3.1	Premessa	44
5.3.2	La programmazione nel settore della difesa del suolo	44
5.3.3	Gli interventi in corso, finanziati o programmati nel settore della difesa del suolo nell'area dei Campi Flegrei	46
5.4	Sintesi dei finanziamenti esistenti o da reperire nell'Area dei Campi Flegrei	54
6	Criticità segnalate	56
6.1	Criticità segnalate dai Comuni ricadenti nella Zona Rossa	56
6.1.1	Premessa	56
6.1.2	Comune di Bacoli	57
6.1.3	Comune di Giugliano in Campania	58
6.1.4	Comune di Marano di Napoli	58
6.1.5	Comune di Monte di Procida	59
6.1.6	Comune di Napoli	61
6.1.7	Comune di Pozzuoli	62
6.1.8	Comune di Quarto	63
6.2	Criticità segnalate dalla Regione e da altri Soggetti Pubblici	63
6.2.1	Premessa	63
6.2.2	MIT - Ufficio Circondariale Marittimo di Pozzuoli	64
6.2.3	Prefettura di Napoli	64
6.2.4	Regione Campania - DG 50.08.00 per la Mobilità	65
6.2.5	Regione Campania - DG 50.17.00 per il Ciclo Integrato delle Acque e dei Rifiuti, Valutazioni e Autorizzazioni Ambientali	65
6.2.6	Regione Campania - Ufficio Speciale Grandi Opere	66
6.2.7	Commissario Straordinario ex art. 11 comma 18° L. 887/84	67
6.2.8	Consorzio di Bonifica della Conca di Agnano e dei Bacini Flegrei	67
6.3	Criticità segnalate da soggetti gestori di reti e servizi pubblici	68
6.3.1	Premessa	68
6.3.2	RFI S.p.A.	69
6.3.3	ANAS S.p.A.	70
6.3.4	Tangenziale di Napoli S.p.A.	72
6.3.5	EAV S.r.l.	73
6.3.6	Acqua Bene Comune	74
6.3.7	ACaMIR	75
7	Azioni amministrative di regolazione delle reti e governo del territorio	76
7.1	Premessa	76
7.2	Monitoraggio del livello di sicurezza e/o efficienza delle reti	76

7.3	Definizione della “gerarchia” delle reti infrastrutturali utili per l’esodo dalla Zona Rossa per rischio vulcanico	76
7.4	Individuazione di possibili strozzature di capacità sulla rete stradale e definizione di interventi per la loro eliminazione	77
7.5	Modalità di comunicazione alla cittadinanza delle necessarie direttive in caso di esodo	77
7.6	Regolamentazione del deflusso di persone e merci in uscita della Zona a rischio bradisismico e loro indirizzamento lungo itinerari prestabiliti	77
7.7	Controllo dell’andamento delle attività nello svolgimento della fase di esodo	78
8	Analisi e classificazione degli interventi segnalati per la soluzione delle criticità	79
8.1	Classificazione degli interventi per soggetto che ha comunicato le criticità	81
8.2	Classificazione degli interventi per competenza	82
8.3	Classificazione degli interventi per localizzazione nel territorio	82
8.4	Classificazione degli interventi per funzionalità	83
8.5	Classificazione degli interventi per tipologia	84
8.6	Classificazione multicriteria degli interventi	88
9	Conclusioni	92
10	Allegato 1: Quadro sinottico degli atti e corrispondenza	99
11	Allegato 2: Localizzazione degli interventi puntuali e lineari costituenti criticità infrastrutturali	114
12	Allegato 3: Schede sintetiche descrittive delle criticità infrastrutturali	121
12.1	Premessa	121
12.2	Comune di Bacoli	121
12.2.1	Schede	121
12.2.2	Relazioni illustrative	124
12.3	Comune di Giugliano in Campania	124
12.4	Comune di Marano	124
12.4.1	Schede	124
12.4.2	Relazioni illustrative	127
12.5	Comune di Monte di Procida	134
12.5.1	Schede	134
12.5.2	Relazioni illustrative	139
12.6	Comune di Napoli	170
12.6.1	Schede	170
12.6.2	Relazioni illustrative	172
12.7	Comune di Pozzuoli	185
12.7.1	Schede	185
12.7.2	Relazioni illustrative	187
12.8	Comune di Quarto	208
12.8.1	Schede	208
12.8.2	Relazioni illustrative	210
12.9	MIT - Ufficio Circondariale Marittimo di Pozzuoli	211
12.9.1	Schede	211
12.9.2	Relazioni illustrative	211
12.10	Prefettura di Napoli	212
12.10.1	Schede	212
12.10.2	Relazioni illustrative	212
12.11	Regione Campania - Direzione Generale per la Mobilità	212
12.11.1	Schede	212
12.11.2	Relazione illustrativa	213

12.12 Regione Campania – Dir. Gen. per il Ciclo Integrato delle Acque e dei Rifiuti, Valutazioni e Autorizzazioni Ambientali.....	216
12.12.1 Schede.....	216
12.12.2 Relazioni illustrative	220
12.13 Regione Campania – DG difesa del suolo	244
12.14 Regione Campania – Ufficio Speciale Grandi Opere.....	244
12.14.1 Schede.....	244
12.14.2 Relazioni illustrative	247
12.15 Commissario Straordinario ex art. 11 comma 18° L. 887/84	247
12.15.1 Schede.....	247
12.15.2 Relazioni illustrative	248
12.16 Consorzio di Bonifica della Conca di Agnano e dei Bacini Flegrei.....	252
12.16.1 Schede.....	252
12.16.2 Relazioni illustrative	252
12.17 RFI S.p.A.	252
12.17.1 Schede.....	252
12.17.2 Relazioni illustrative	260
12.18 ANAS S.p.A.	309
12.18.1 Schede.....	309
12.18.2 Relazioni illustrative	310
12.19 Tangenziale di Napoli S.p.A.	340
12.19.1 Schede.....	340
12.19.2 Relazione illustrativa	340
12.20 EAV S.r.l.....	345
12.20.1 Schede.....	345
12.20.2 Relazioni illustrative	347
12.21 Acqua Bene Comune.....	369
12.21.1 Schede.....	369
12.21.2 Relazioni illustrative	370
12.22 ACaMIR	375
12.22.1 Scheda.....	375
12.22.2 Relazione illustrativa	375

13 Allegato 4: Illustrazione fotografica di alcuni dei principali interventi completati o in corso di attuazione del Piano Intermodale dell'Area Flegrea (ex comma 18 art. 11 Legge 887/84)..... 381

13.1 Principali interventi completati di competenza della Struttura del Commissario Straordinario ex art. 11, comma 18, L. 887/84	381
13.2 Principali interventi completati o in corso di competenza di EAV srl.....	387

14 Allegato 5: Note ufficiali e documentazione amministrativa..... 392

14.1 Convocazione riunioni e comunicazioni della DG 50.18 Lavori Pubblici e Protezione Civile	392
14.1.1 Convocazioni riunioni	392
14.1.2 Richiesta di segnalazione criticità	396
14.1.3 Invio estratti delle attività ricognitive.....	397
14.1.4 Chiusura delle attività di ricognizione	404
14.1.5 Consorzio di bonifica Conca di Agnano, corrispondenza per ispezioni in somma urgenza	405
14.2 Corrispondenza ricevuta dai Comuni.....	410
14.2.1 Comune di Bacoli	410
14.2.2 Comune di Giugliano in Campania.....	414
14.2.3 Comune di Marano di Napoli.....	415
14.2.4 Comune di Monte di Procida	416
14.2.5 Comune di Napoli	420

14.2.6	Comune di Pozzuoli.....	423
14.2.7	Comune di Quarto	426
14.3	Corrispondenza Regione e altri soggetti pubblici	427
14.3.1	MIT - Ufficio Circondariale Marittimo di Pozzuoli.....	427
14.3.2	Prefettura di Napoli.....	428
14.3.3	Regione Campania - DG 50.08.00 per la Mobilità	429
14.3.4	Regione Campania – DG 50.17.00 per il Ciclo Integrato delle Acque e dei Rifiuti, Valutazioni e Autorizzazioni Ambientali 430	
14.3.5	Regione Campania – Ufficio Speciale Grandi Opere	432
14.3.6	Commissario Straordinario ex art. 11 comma 18° L. 887/84	434
14.3.7	Consorzio di Bonifica della Conca di Agnano e dei Bacini Flegrei	436
14.4	Corrispondenza Gestori di rete e Servizi pubblici	441
14.4.1	RFI S.p.A.....	441
14.4.2	ANAS S.p.A.	442
14.4.3	Tangenziale di Napoli S.p.A.	444
14.4.4	EAV S.r.l.....	445
14.4.5	Acqua Bene Comune.....	449
14.4.6	ACaMIR.....	450
14.4.7	EIC - Ente Idrico Campano	451

Tabelle

Tabella 5-1: Infrastrutture per la viabilità finanziati.....	34
Tabella 5-2: Infrastrutture ferroviarie e materiali rotabili finanziati	35
Tabella 5-3: Sintesi delle schede FSC 2021-2027 e altri finanziamenti richiesti	35
Tabella 5-4: Adduttrici Idriche Area Flegrea.....	37
Tabella 5-5: Piano D'Ambito Distrettuale - Distretto Napoli Nord - Adduttrici.....	38
Tabella 5-6: Piano D'Ambito Distrettuale - Distretto Napoli Nord - Partitori	38
Tabella 5-7: Piano D'Ambito Distrettuale - Distretto Napoli Nord - Serbatoi.....	39
Tabella 5-8: Piano D'Ambito Distrettuale - Distretto Napoli Nord – Impianti sollevamento AQ.....	39
Tabella 5-9: Piano D'Ambito Distrettuale - Distretto Napoli Nord – Reti distribuzione	39
Tabella 5-10: Piano D'Ambito Distrettuale - Distretto Napoli Nord – Reti fognarie.....	40
Tabella 5-11: Piano D'Ambito Distrettuale - Distretto Napoli Nord - Collettori	40
Tabella 5-12: Piano D'Ambito Distrettuale - Distretto Napoli Nord – Impianti di sollevamento.....	40
Tabella 5-13: Piano D'Ambito Distrettuale - Distretto Napoli Nord – Sforatori di piena.....	41
Tabella 5-14: Piano D'Ambito Distrettuale - Distretto Napoli Nord – Canali fugatori	41
Tabella 5-15: Piano D'Ambito Distrettuale - Distretto Napoli Nord – Depuratori.....	41
Tabella 5-16: Piano D'Ambito Distrettuale - Distretto Napoli Nord – Scarichi fognari	41
Tabella 5-17: Piano D'Ambito Distrettuale - Distretto Napoli Nord – Interventi programmati o in attuazione	42
Tabella 5-18: Piano D'Ambito Distrettuale - Distretto Napoli Nord – Ripartizione per Ente e stato di finanziamento/esecuzione.....	43
Tabella 5-19: Piano D'Ambito Distrettuale - Distretto Napoli Nord – Ripartizione per stato di finanziamento/esecuzione	43
Tabella 5-20: Comune di Bacoli - Interventi difesa suolo regionali attuati, in attuazione e programmati.....	49
Tabella 5-21: Comune di Giugliano in Campania - Interventi difesa suolo regionali attuati, in attuazione e programmati	49
Tabella 5-22: Comune di Marano di Napoli - Interventi difesa suolo regionali attuati, in attuazione e programmati... 49	49
Tabella 5-23: Comune di Monte di Procida - Interventi difesa suolo regionali attuati, in attuazione e programmati ... 49	49
Tabella 5-24: Comune di Napoli - Interventi difesa suolo regionali attuati, in attuazione e programmati	50
Tabella 5-25: Comune di Pozzuoli - Interventi difesa suolo regionali attuati, in attuazione e programmati	50
Tabella 5-26: Comune di Quarto - Interventi difesa suolo regionali attuati, in attuazione e programmati	50
Tabella 5-27: Presenza nella piattaforma RENDIS degli interventi individuati	51
Tabella 5-28: Interventi individuati nei comuni della Zona Rossa ammessi o non ammessi a finanziamento (€).....	52
Tabella 5-29: Stato di attuazione degli interventi individuati nei comuni della Zona Rossa (€).....	53
Tabella 5-30: Investimenti in corso (o finanziati) nei settori della mobilità, ciclo integrato delle acque e difesa del suolo nell'area dei Campi Flegrei	54
Tabella 5-31: Investimenti in corso (o finanziati) ed in programma nei settori della mobilità, ciclo integrato delle acque e difesa del suolo nell'area dei Campi Flegrei	55
Tabella 6-1: Comune di Bacoli: Importi richiesti per la realizzazione degli interventi di soluzione delle criticità	57
Tabella 6-2: Comune di Bacoli - Segnalazioni problematiche connesse alla difesa del suolo ed al bradisismo (note DG Difesa del Suolo).....	58
Tabella 6-3: Comune di Marano di Napoli: Importi richiesti per la realizzazione degli interventi.....	59
Tabella 6-4: Comune di Marano di Napoli: Tempi necessari per la realizzazione degli interventi	59
Tabella 6-5: Comune di Marano di Napoli - Segnalazioni problematiche connesse alla difesa del suolo ed al bradisismo (DG Difesa del Suolo)	59
Tabella 6-6: Comune di Monte di Procida: Importi richiesti per la realizzazione degli interventi.....	60
Tabella 6-7: Comune di Monte di Procida: Tempi necessari per la realizzazione degli interventi	60
Tabella 6-8: Comune di Monte di Procida - Segnalazioni problematiche connesse alla difesa del suolo ed al bradisismo (DG Difesa del Suolo).....	61
Tabella 6-9: Comune di Napoli - Segnalazioni problematiche connesse alla difesa del suolo ed al bradisismo (note DG Difesa del Suolo).....	62
Tabella 6-10: Comune di Pozzuoli: Importi richiesti per la realizzazione degli interventi	62
Tabella 6-11: Comune di Pozzuoli: Tempi necessari per la realizzazione degli interventi.....	62
Tabella 6-12: Comune di Quarto: Importi richiesti per la realizzazione degli interventi	63

Tabella 6-13: Comune di Quarto: Tempi necessari per la realizzazione degli interventi	63
Tabella 6-14: Dir. Gen. per il Ciclo Integrato delle Acque: Importi richiesti per la realizzazione degli interventi.....	65
Tabella 6-15: Dir. Gen. per il Ciclo Integrato delle Acque: Tempi necessari per la realizzazione degli interventi	66
Tabella 6-16: Uff. Spec. Grandi Opere - Elenco interventi di competenza nell'Area Flegrea.....	67
Tabella 6-17: RFI – Opere d’arte gestite – Tratta Villa Literno/Napoli Gianturco	69
Tabella 6-18: ANAS - Importo lavori e sicurezza per gli interventi previsti.....	72
Tabella 6-19: ANAS – Tempi di esecuzione degli interventi previsti	72
Tabella 6-20: EAV S.r.l.: Importi richiesti per la realizzazione degli interventi	74
Tabella 6-21: EAV S.r.l.: Tempi necessari per la realizzazione degli interventi	74
Tabella 8-1: Interventi segnalati per la soluzione delle criticità	80
Tabella 8-2: Costi degli interventi per soggetto che ha segnalato la criticità.....	81
Tabella 8-3: Costi degli interventi per tipo di Ente	82
Tabella 8-4: Costi degli interventi per localizzazione nel territorio	83
Tabella 8-5: Costi degli interventi per funzionalità	83
Tabella 8-6: Costi degli interventi per tipologia di intervento	84
Tabella 8-7: Interventi risolutivi delle criticità segnalate nel settore del sistema dei trasporti	90
Tabella 8-8: Interventi risolutivi delle criticità segnalate nel settore del sistema idrico.....	90
Tabella 8-9: Interventi risolutivi delle criticità segnalate nel settore del sistema fognario.....	91
Tabella 8-10: Interventi risolutivi delle criticità segnalate nel settore della difesa del suolo.....	91
Tabella 8-11: Interventi risolutivi delle criticità segnalate in altri settori	91
Tabella 9-1: Entità delle esigenze finanziarie necessarie per la soluzione delle criticità complessive e per settore d’intervento.....	96

Figure

Figura 2-1: Carta geologica schematica dei Campi Flegrei (modificata da Isaia et al., 2019).....	15
Figura 2-2: Modello concettuale del sistema idrotermale che alimenta le manifestazioni superficiali nella caldera Flegrea (Chiodini et al., 2016).....	16
Figura 3-1: Mappa della zona di intervento con l'identificazione della localizzazione degli epicentri dei terremoti di magnitudo durata non inferiore a 2, verificatisi a partire dal 1983.....	17
Figura 3-2: Mappa della zona rossa del Piano nazionale di protezione civile per rischio vulcanico dei Campi Flegrei (DPCM del 24 giugno 2016), in cui viene estesa la ricognizione della funzionalità delle infrastrutture ex-art. 5 DL 140/2023	18
Figura 3-3: Mappa riportante la sovrapposizione della Zona Rossa del Piano nazionale (individuata con DGR n.669 del 23/12/2014 e riportata nel DPCM del 24 giugno 2016) con la delimitazione della Zona di Intervento come individuata ai sensi dell'art. 2 del DL 140 del 12 ottobre 2023.....	19
Figura 5-1: Delimitazione della zona di intervento per l'emergenza bradisismica.....	22
Figura 5-2: Delimitazione della zona rossa per l'emergenza vulcanica dei Campi Flegrei.....	23
Figura 5-3: Rappresentazione della rete di interesse regionale	25
Figura 5-4: Rete ferroviaria regionale.....	29
Figura 5-5: Piano D'Ambito Distrettuale – Distretto Napoli Nord – Ripartizione per Ente e stato di finanziamento/esecuzione.....	43
Figura 5-6: Piano D'Ambito Distrettuale – Distretto Napoli Nord – Ripartizione per stato di finanziamento/esecuzione	44
Figura 5-7: Interventi della Campania sulla piattaforma ReNDiS	47
Figura 5-8: Interventi programmati/attuati/in attuazione nel settore della difesa del suolo nella Zona Rossa e Gialla	48
Figura 5-9: Presenza nella piattaforma RENDIS degli interventi individuati.....	51
Figura 5-10: Presenza nella piattaforma RENDIS degli interventi individuati.....	52
Figura 5-11: Interventi individuati nei comuni della Zona Rossa ammessi o non ammessi a finanziamento	53
Figura 5-12: Interventi individuati nei singoli comuni della Zona Rossa ammessi o non ammessi a finanziamento	53
Figura 5-13: Stato di attuazione degli interventi individuati nei comuni della Zona Rossa	54
Figura 5-14: Stato di attuazione dei singoli interventi individuati nei comuni della Zona Rossa.....	54
Figura 5-15: Investimenti in corso (o finanziati) nei settori della mobilità, ciclo integrato delle acque e difesa del suolo nell'area dei Campi Flegrei	55
Figura 5-16: Investimenti in corso (o finanziati) ed in programma nei settori della mobilità, ciclo integrato delle acque e difesa del suolo nell'area dei Campi Flegrei	55
Figura 6-1: Fac-Simile di scheda per la segnalazione delle criticità infrastrutturali.....	56
Figura 6-2: RFI – Opere d'arte gestite.....	70
Figura 6-3: ANAS – Diramazione A2 Napoli.....	71
Figura 6-4: EAV - Linee flegree (Cumana e Circumflegrea) oggetto di intervento delle schede 1, 2 e 4.....	74
Figura 8-1: Ripartizione dei costi degli interventi per soggetto che ha segnalato la criticità.....	81
Figura 8-2: Entità dei finanziamenti per soluzione criticità segnalate dagli Enti richiedenti	82
Figura 8-3: Ripartizione dei costi degli interventi per tipo di Ente	82
Figura 8-4: Ripartizione dei costi degli interventi per localizzazione nel territorio	83
Figura 8-5: Ripartizione dei costi degli interventi per funzionalità	84
Figura 8-6: Ripartizione dei costi degli interventi per tipologia di intervento	85
Figura 8-7: Ripartizione delle richieste di finanziamento totale e integrazione di finanziamento degli interventi	86
Figura 8-8: Ripartizione degli investimenti complessivi nei settori della mobilità, ciclo integrato delle acque e difesa del suolo nell'area dei Campi Flegrei	87
Figura 9-1: Ripartizione degli investimenti complessivi relativi agli interventi nei settori della mobilità, ciclo integrato delle acque e difesa del suolo nell'area dei Campi Flegrei.....	93
Figura 9-2: Entità delle esigenze finanziarie necessarie per la soluzione delle criticità complessive e per settore d'intervento.....	97
Figura 9-3: Numerosità degli interventi necessari per la soluzione delle criticità complessive e per settore d'intervento	98
Figura 11-1: Quadro complessivo degli interventi segnalati dalle Amministrazioni ed Enti.....	115
Figura 11-2: Quadro complessivo degli interventi segnalati dalle Amministrazioni ed Enti sulla rete stradale	116

Figura 11-3: Quadro complessivo degli interventi segnalati dalle Amministrazioni ed Enti sulla rete ferroviaria.....	117
Figura 11-4: Quadro complessivo degli interventi segnalati dalle Amministrazioni ed Enti sulla rete dei porti.....	118
Figura 11-5: Quadro complessivo degli interventi segnalati dalle Amministrazioni ed Enti sulla rete idrica e fognaria	119
Figura 11-6: Quadro complessivo degli interventi segnalati dalle DG Ciclo Integrato delle Acque e Difesa del Suolo	120
Figura 12-1: Comune di Bacoli - Scheda n° 1 Rete fognaria Via Lucullo.....	122
Figura 12-2: Comune di Bacoli - Scheda n° 2 Rete fognaria Via Marziale	122
Figura 12-3: Comune di Bacoli - Scheda n° 3 Via Fusaro/Giulio Cesare.....	123
Figura 12-4: Comune di Bacoli - Scheda n° 4 Via Dragonara-Via Miseno-Via Miliscola	123
Figura 12-5: Comune di Bacoli - Scheda n° 5 Piazza De Gasperi	124
Figura 12-6: Comune di Marano – Messa in sicurezza Via Marano Quarto.....	125
Figura 12-7: Comune di Marano – Messa in sicurezza Via Cupa d’Orlando	125
Figura 12-8: Comune di Marano – Prolungamento Via Cinque Cercole.....	126
Figura 12-9: Comune di Marano – Prolungamento Via Pigno	126
Figura 12-10: Comune di Marano – Messa in sicurezza e sistemazione spogliatoi Stadio Comunale	127
Figura 12-11: Comune di Monte di Procida - Scheda di segnalazione n° 31a – Via Torregaveta (1/2).....	135
Figura 12-12: Comune di Monte di Procida - Scheda di segnalazione n° 31b – Via Torregaveta (2/2).....	135
Figura 12-13: Comune di Monte di Procida - Scheda di segnalazione n° 31c – Via Panoramica	136
Figura 12-14: Comune di Monte di Procida - Scheda di segnalazione n° 32a – Via Giulio Cesare.....	136
Figura 12-15: Comune di Monte di Procida - Scheda di segnalazione n° 33a – Serbatoio Acquedotto Panoramica ..	137
Figura 12-16: Comune di Monte di Procida - Scheda di segnalazione n° 33b – Sistema fognario C.so Garibaldi	137
Figura 12-17: Comune di Monte di Procida - Scheda di segnalazione n° 34a – Depuratore Fognario	138
Figura 12-18: Comune di Monte di Procida - Scheda di segnalazione n° 34b – Pompe si sollevamento.....	138
Figura 12-19: Comune di Monte di Procida - Scheda di segnalazione n° 34c – Pozzo a vortice sistema fognario.....	139
Figura 12-20: Comune di Monte di Procida - Scheda di segnalazione n° 34d – Serbatoio Acquedotto Bellavista	139
Figura 12-21: Comune di Napoli – Asse occidentale (Ospedali-Tg.le Napoli).....	170
Figura 12-22: Comune di Napoli – Asse di collegamento Vomero-Soccavo-Pianura	171
Figura 12-23: Comune di Napoli – Nuovo collegamento Bagnoli-Agnano-Tangenziale	171
Figura 12-24: Comune di Napoli – Sistema di collettamento pluviale	172
Figura 12-25: Comune di Pozzuoli – Acquedotti e Reti Idriche	185
Figura 12-26: Comune di Pozzuoli – Strade e fognature.....	185
Figura 12-27: Comune di Pozzuoli – Ponti, viadotti e gallerie.....	186
Figura 12-28: Comune di Pozzuoli – Rampa di ingresso in Tangenziale.....	186
Figura 12-29: Comune di Pozzuoli – Gestione e manutenzioni galleria	186
Figura 12-30: Comune di Quarto – Strade/Ferrovie (1/2).....	209
Figura 12-31: Comune di Quarto – Strade/Ferrovie (2/2).....	209
Figura 12-32: Comune di Quarto – Strade (1/2).....	210
Figura 12-33: Comune di Quarto – Strade (2/2).....	210
Figura 12-34: MIT Ufficio Circondariale Marittimo di Pozzuoli – Bacino portuale di Pozzuoli e Baia	211
Figura 12-35: DG Mobilità – Porto di Pozzuoli	213
Figura 12-36: Dir. Gen. DG 501700 – Miliscola partitori.....	217
Figura 12-37: Dir. Gen. DG 501700 – Miliscola condotta	217
Figura 12-38: Dir. Gen. DG 501700 – Villa Arabia (1/2)	217
Figura 12-39: Dir. Gen. DG 501700 – Villa Arabia (2/2)	217
Figura 12-40: Dir. Gen. DG 501700 – Villa Cariatì.....	218
Figura 12-41: Dir. Gen. DG 501700 – Galleria Bellavista.....	218
Figura 12-42: Dir. Gen. DG 501700 – Serbatoio Bacoli.....	218
Figura 12-43: Dir. Gen. DG 501700 – Serbatoio Via Pigna.....	218
Figura 12-44: Dir. Gen. DG 501700 – Collettore di Cuma	219
Figura 12-45: Dir. Gen. DG 501700 – Sistema di Monitoraggio	219
Figura 12-46: Dir. Gen. DG 501700 – Vetustà condotte	219
Figura 12-47: Ufficio Speciale Grandi Opere – Parcheggio di interscambio	245
Figura 12-48: Ufficio Speciale Grandi Opere – Sottopasso Arco Felice (1° fase).....	245
Figura 12-49: Ufficio Speciale Grandi Opere – Interventi di consolidamento del costone La Starza (1° fase)	245

Figura 12-50: Ufficio Speciale Grandi Opere – Viabilità costiera Pozzuoli (1° stralcio).....	245
Figura 12-51: Ufficio Speciale Grandi Opere – Viabilità costiera Pozzuoli (2° stralcio).....	246
Figura 12-52: Ufficio Speciale Grandi Opere – Interventi connessi piano di allontanamento Comuni di Bacoli e Monte di Procida (1° stralcio)	246
Figura 12-53: Ufficio Speciale Grandi Opere – Viabilità di collegamento della nuova darsena del porto di Pozzuoli ..	246
Figura 12-54: Ufficio Speciale Grandi Opere – Completamento molo di sottoflutto (2° fase)	247
Figura 12-55: Ufficio Speciale Grandi Opere – Completamento molo di sottoflutto (3° fase)	247
Figura 12-56: Commissario Straordinario ex art. 11 comma 18° L. 887/84 – Miglioramento svincolo tangenziale di Via Campana.....	248
Figura 12-57: RFI – Sottovia km 185+742 (Villa Literno-Qualiano).....	253
Figura 12-58: RFI – Sottovia km 194+972 (Qualiano-Quarto di Marano)	253
Figura 12-59: RFI – Sottovia km 195+480 (Qualiano-Quarto di Marano)	253
Figura 12-60: RFI – Sottovia km 190+644 (Qualiano-Quarto di Marano)	254
Figura 12-61: RFI – Viadotto km 195+028 (Qualiano-Quarto di Marano).....	254
Figura 12-62: RFI – Sottovia km 200+627 (Via Campana-Pozzuoli Solfatarata).....	254
Figura 12-63: RFI – Sottovia km 201+107 (Via Campana-Pozzuoli Solfatarata).....	255
Figura 12-64: RFI – Sottovia km 201+432 (Pozzuoli Solfatarata-Bagnoli Agnano T.)	255
Figura 12-65: RFI – Sottovia km 201+566 (Pozzuoli Solfatarata-Bagnoli Agnano T.)	255
Figura 12-66: RFI – Sottovia km 201+852 (Pozzuoli Solfatarata-Bagnoli Agnano T.)	256
Figura 12-67: RFI – Sottovia km 204+870 (Pozzuoli Solfatarata-Bagnoli Agnano T.)	256
Figura 12-68: RFI – Viadotto km 204+326 (Pozzuoli Solfatarata-Bagnoli Agnano T.)	257
Figura 12-69: RFI – Viadotto km 205+177 (Bagnoli Agnano T.-Cavalleggeri Aosta).....	257
Figura 12-70: RFI – Sottovia km 205+693 (Bagnoli Agnano T.-Cavalleggeri Aosta)	258
Figura 12-71: RFI – Sottovia km 205+881 (Bagnoli Agnano T.-Cavalleggeri Aosta)	258
Figura 12-72: RFI – Sottovia km 206+003 (Bagnoli Agnano T.-Cavalleggeri Aosta)	259
Figura 12-73: RFI – Sottovia km 206+710 (Bagnoli Agnano T.-Cavalleggeri Aosta)	259
Figura 12-74: RFI – Sottovia km 209+741 (NA P.zza Leopardi-NA Mergellina)	260
Figura 12-75: RFI – Cavalcavia pedonale P.zza Leopardi (NA P.zza Leopardi-NA Mergellina)	260
Figura 12-76: RFI – Sottovia km 209+938 (NA Mergellina-P.za Amedeo)	260
Figura 12-77: ANAS – Sistemi di chiusura automatizzata delle rampe durante la fase d’esodo	310
Figura 12-78: Planimetria Viadotto Cernicchiara	312
Figura 12-79: Planimetria Viadotto Calenda	314
Figura 12-80: Planimetria Viadotto Coviello – Carreggiata Sud e Nord	316
Figura 12-81: Planimetria Viadotto Medaglie d’Oro	318
Figura 12-82: Planimetria Viadotto Medaglie d’Oro I – Rampa RC	320
Figura 12-83: Planimetria Viadotto Medaglie d’Oro II – Rampa Fratte dir SA carreggiata Nord.....	322
Figura 12-84: Planimetria Viadotto Medaglie d’Oro III – Rampa SA dir Fratte Carreggiata Sud.....	324
Figura 12-85: Planimetria Viadotto Sava – Carreggiata Sud e Nord	326
Figura 12-86: Planimetria Viadotto Spinacavallo – Carreggiata Sud e Nord	328
Figura 12-87: Planimetria Viadotto Cologna – Carreggiata Sud e Nord	330
Figura 12-88: Planimetria Viadotto Spetrini – Carreggiata Sud e Nord	332
Figura 12-89: Planimetria Ponte SC -Carreggiata Sud e Nord.....	334
Figura 12-90: Tangenziale di Napoli – Autostrada A56	340
Figura 12-91: EAV S.r.l. – Sistema di Monitoraggio.....	346
Figura 12-92: EAV S.r.l. – Adeguamento strutturale e messa in sicurezza opere d’arte e sede ferroviaria.....	346
Figura 12-93: EAV S.r.l. – Arretramento stazione di Torregaveta	346
Figura 12-94: EAV S.r.l. – Adeguamento e verifica strutturale di sottosistemi di alimentazione	347
Figura 12-95: EAV S.r.l. – Accelerazioni lungo linea	347
Figura 12-96: Estensione della linea Circumflegrea Torregaveta - Montesanto	348
Figura 12-97: esempio di ponte metallico lungo la tratta (Quarto)	349
Figura 12-98: esempio di ponte ad arco lungo la tratta (Pisani).....	349
Figura 12-99: esempio di viadotto lungo la tratta (Quarto Centro)	350
Figura 12-100: esempio di galleria lungo la tratta (Grotta del Sole - Quarto).....	351
Figura 12-101: esempio di stazioni lungo la tratta (Stazione di Quarto Centro)	351

Figura 12-102: esempio di linea ferrata (Pianura).....	352
Figura 12-103: esempio di sovrappasso lungo la tratta (Quarto).....	352
Figura 12-104: Estensione della linea Circumflegrea Torregaveta - Montesanto.....	353
Figura 12-105: Acqua Bene Comune – Rete idrica di distribuzione e sistema di accumulo a servizio della Zona Rossa	369
Figura 12-106: Acqua Bene Comune – Sistema fognario a servizio della Zona Rossa	370
Figura 12-107: ACaMIR – Smart roads del sistema infrastrutturale al servizio delle operazioni di allontanamento dall’Area dei Campi Flegrei	375
Figura 13-1: Collegamento tra Tangenziale di Napoli (Via Campana), rete viaria costiera e porto di Pozzuoli (trasferita al comune di Pozzuoli).....	381
Figura 13-2: Programma di Adeguamento del trasporto intermodale nelle zone interessate dal fenomeno bradisismico (art.11 della Legge 887/84) Piano Viario - intervento 3 Via Sartania - Lotti 1-2-3	382
Figura 13-3: Programma di adeguamento del trasporto intermodale nelle zone interessate dal fenomeno bradisismico (art. 11 ex L. 887/84) - Piano viario cavalcavia linea ferroviaria FF.SS. in via Campana - Parco De Luca	383
Figura 13-4: Completamento piano viario - svincolo via Campana – Tangenziale.....	385
Figura 13-5: Bretella Soccavo – Mostra	387
Figura 13-6: Stazione di Montesanto.....	388
Figura 13-7: Tratta Dazio – Gerolomini – Cantieri.....	389
Figura 13-8: Raddoppio tratta Pisani – Quarto	390
Figura 13-9: Completamento nuova Stazione di Baia	391

13 Allegato 4: Illustrazione fotografica di alcuni dei principali interventi completati o in corso di attuazione del Piano Intermodale dell'Area Flegrea (ex comma 18 art. 11 Legge 887/84)

13.1 Principali interventi completati di competenza della Struttura del Commissario Straordinario ex art. 11, comma 18, L. 887/84

Figura 13-1: Collegamento tra Tangenziale di Napoli (Via Campana), rete viaria costiera e porto di Pozzuoli (trasferita al comune di Pozzuoli)

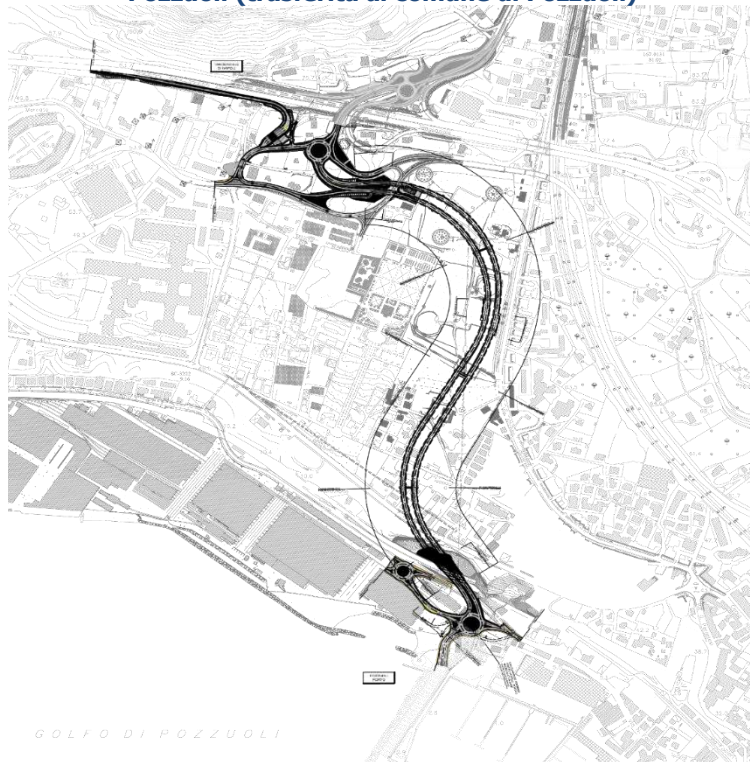


Figura 13-2: Programma di Adeguamento del trasporto intermodale nelle zone interessate dal fenomeno bradisismico (art.11 della Legge 887/84) Piano Viario - intervento 3 Via Sartania - Lotti 1-2-3



Figura 13-3: Programma di adeguamento del trasporto intermodale nelle zone interessate dal fenomeno bradisismico (art. 11 ex L. 887/84) - Piano viario cavalcavia linea ferroviaria FF.SS. in via Campana - Parco De Luca

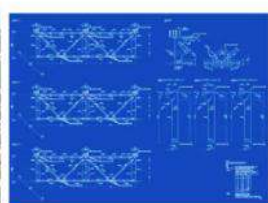


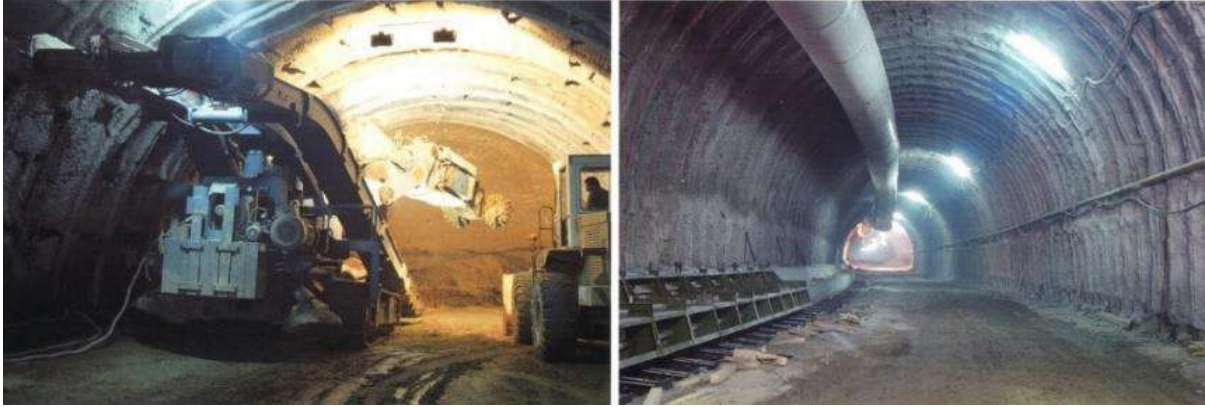
Comune di Pozzuoli (Na)
 Piano Intermodale dell' Area Flegrea - Strada alternativa di penetrazione urbana.
 Particolare incrocio Solfatara con ponte strallato - rotonda via Fascione.
 Committente: Presidente Giunta Regionale - Campania Commissario Straordinario di Governo L. 887/84.
 Importo : € 15.000.000,00

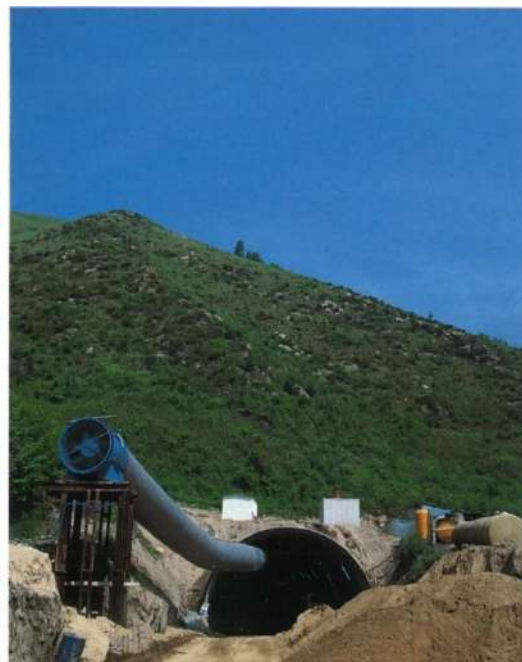


Piano Intermodale dell' Area Flegrea - Parco Archeologico Strada di Penetrazione "A" - Viadotto Via Campana attraversamento della linea FS DD Roma / Napoli al Km 199+847 in esercizio - campana mt. 60 - Comune di Pozzuoli (1998).

Committente: Presidente della Giunta Regionale Campania Commissario Straordinario di Governo L. 887/84.
 Importo opere : € 8.000.000,00







13.2 Principali interventi completati o in corso di competenza di EAV srl

Figura 13-5: Bretella Soccavo – Mostra



Figura 13-6: Stazione di Montesanto

Montesanto (prima del progetto)



Figura 13-7: Tratta Dazio – Gerolomini – Cantieri

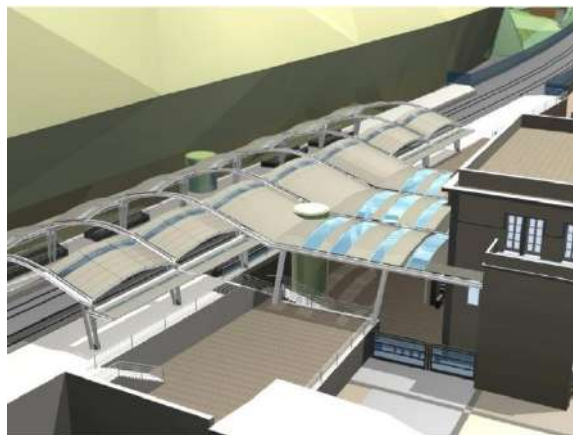
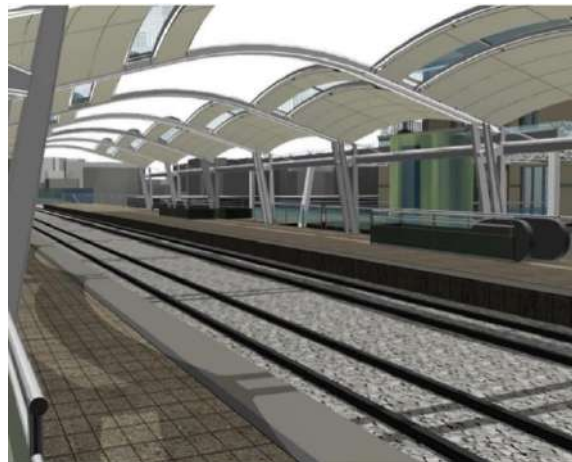


Figura 13-9: Completamento nuova Stazione di Baia

