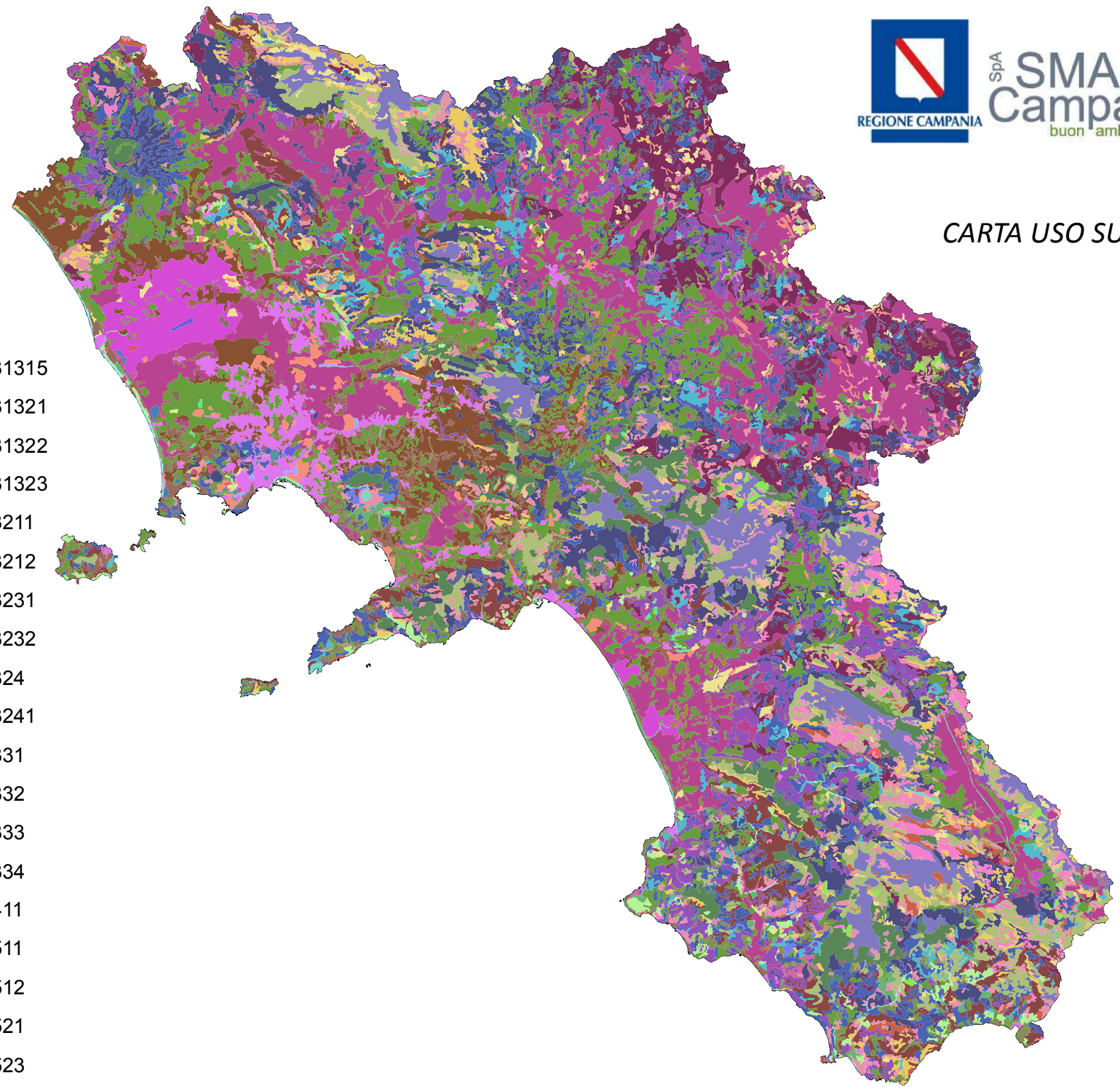


CARTA USO SUOLO



Legenda

USO SUOLO

	224		31315
	231		31321
	111		31322
	112		31323
	121		243
	1211		244
	122		3111
	123		3112
	124		3113
	131		324
	132		3114
	133		3115
	141		3116
	142		3117
	2111		3121
	2112		3122
	212		31311
	221		31312
	222		31313
	223		31314
			411
			511
			512
			521
			523



0 10 20 40 Kilometers

LEGENDA CORINE COVER 2012 LIVELLO 4

221	Vigneti
222	Frutteti e frutti minori
223	Oliveti
224	Arboricoltura da legno
231	Prati stabili (foraggiere permanenti)
241	Colture temporanee associate a colture permanenti
242	Sistemi colturali e particellari complessi
243	Aree prevalentemente occupate da colture agrarie con spazi naturali complessi
244	Aree agroforestali
324	Aree a vegetazione boschiva e arbustiva in evoluzione
331	Spiagge, dune e sabbie
332	Rocce nude, falesie, rupi, affioramenti
333	Aree con vegetazione rada
334	Aree percorse da incendi
411	Paludi interne
511	Corsi d'acqua, canali e idrovie
512	Bacini d'acqua
521	Lagune
523	Mari e oceani
1211	Impianti fotovoltaici
2111	Colture intensive
2112	Colture estensive
3111	Boschi a prevalenza di querce e altre latifoglie sempreverdi (leccio, sughera)
3112	Boschi a prevalenza di querce caducifoglie (cerro, farnetto, rovere, farnia)
3113	Boschi a prevalenza di altre latifoglie autoctone (latifoglie mesofile e mesotermofile)
3114	Boschi a prevalenza di castagno
3115	Boschi a prevalenza di faggio
3116	Boschi a prevalenza di igrofile (salici, pioppi, ontani, ecc.)
3117	Boschi ed ex piantagioni a prevalenza di latifoglie esotiche (robinia, ailanto, ecc.)
3121	Boschi a prevalenza di pini mediterranei e cipressi (pino domestico, marittimo, d'aleppo)
3122	Boschi a prevalenza di pini oromediterranei e montani (pino nero e laricio, silvestre, loricato)
3211	Praterie continue
3212	Praterie discontinue
3231	Macchia alta
3232	Macchia bassa e garighe
3241	Aree a ricolonizzazione naturale
31311	Boschi misti di conifere e latifoglie a prevalenza di leccio e/o sughera
31312	Boschi misti di conifere e latifoglie a prevalenza di querce caducifoglie
31313	Boschi misti di conifere e latifoglie a prevalenza di latifoglie mesofile e mesotermofile
31314	Boschi misti di conifere e latifoglie a prevalenza di castagno
31315	Boschi misti di conifere e latifoglie a prevalenza di faggio
31321	Boschi misti di conifere e latifoglie a prevalenza di pini mediterranei
31322	Boschi misti di conifere e latifoglie a prevalenza di pini montani e oromediterranei
31323	Boschi misti di conifere e latifoglie a prevalenza di abete bianco e/o abete rosso